

Repräsentative Gewerberäume in Bahnhofsnähe - Mindelheim!

Objektbeschreibung

Hier warten moderne Erdgeschoss-Gewerberäume auf Ihre Ideen. In einer belebten Wohn- und Geschäftsanlage liegen diese schönen Räume mit weiteren interessanten Gewerbe- und Büroeinheiten. Teilbar und flexibel ist diese zu vermietende Gewerbefläche mit großen Schaufenstern. Sie können den großen und hellen Raum im EG nach Bedarf abteilen, im Untergeschoss befindet sich ein weiterer Raum und ein separates WC. Ideal wäre die Nutzung als Praxis, Gesundheitswesen, Büro etc. Zwei oberirdische Stellplätze gehören zum Objekt. *****Zur Miete wird die MwSt. optiert.

| | |
|--------------------------------|--|
| <u>Kennung</u> | 5640 |
| <u>Objektart</u> | Bürofläche |
| <u>Baujahr</u> | 1993 |
| <u>Miete</u> | 750,00 € |
| <u>Nebenkosten</u> | 180,00 € |
| <u>Kaution</u> | 2.250,00 € |
| <u>Gesamtfläche</u> | ca. 150 m ² |
| <u>Bürofläche</u> | ca. 98 m ² |
| <u>Anzahl Zimmer</u> | 2 |
| <u>Energieausweistyp</u> | Verbrauchsausweis |
| <u>Ausweis gültig bis</u> | 24.09.2027 |
| <u>Heizungsart</u> | Zentralheizung |
| <u>Befuerung/Energieträger</u> | Gas |
| <u>Energieausweisdatum</u> | 25.09.2017 |
| <u>Energieeffizienzklasse</u> | E |
| <u>Energiekennwert</u> | 148,7 kWh/(m ² *a) |
| <u>Provision</u> | 3,57x Monatskaltmieten inkl. 19% MwSt. |

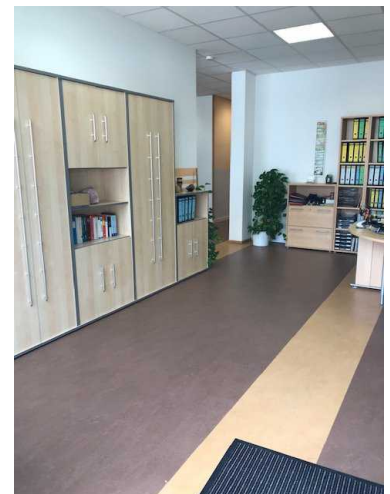
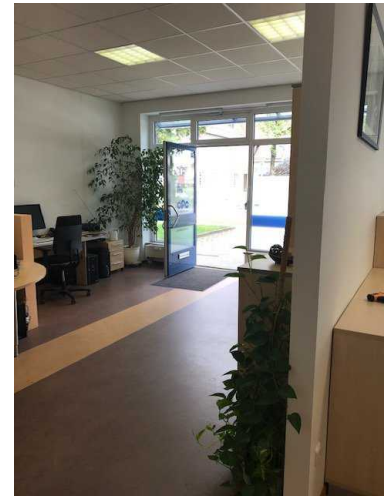
Ausstattung

Raumaufteilung: zwei Räume (individuell abteilbar) bieten Ihnen genügend Raum für Ihre Geschäftsideen, große Schaufenster belichten den ersten Raum im Erdgeschoss. Lichtstrahler an der Decke beleuchten die Räume. Ein separates WC ist vorhanden. Hochwertige Kunststofffenster wurden eingebaut.

Derzeit wird das Objekt als Büro genutzt.

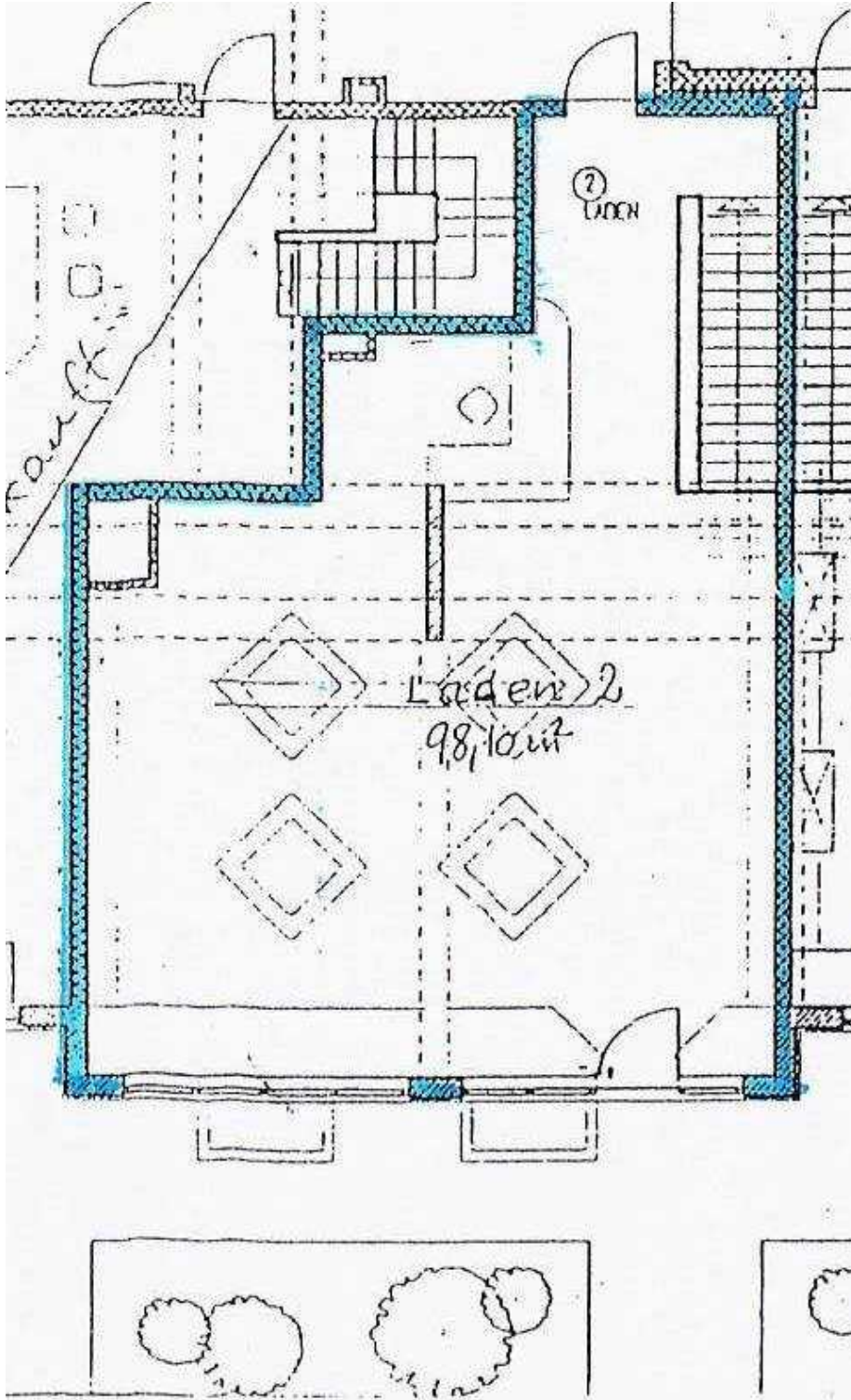
Lagebeschreibung

Direkt in der Bahnhofstraße liegen diese praktischen Gewerberäume. Den Bahnhof ist gleich um die Ecke und die A96 erreichen Sie in wenigen Autominuten.



Grundriss

Grundriss EG Nr. 2



Grundriss

Grundriss Keller Nr. 2

