



**GERLINDE M. AHNE  
IMMOBILIEN**

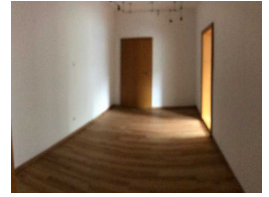
Gerlinde M. Ahne Immobilien (IVD)  
Zertifiziert EU-Norm EN 15733

**Gerlinde Ahne**

Tel.: +49(8261) 7317272

Fax: +49(8261) 7317270

E-Mail: immobilien-ahne@t-online.de



## Büroräume mit viel Licht -hier macht Arbeiten Freude - Mindelheim!

### Objektbeschreibung

\*\*\*Der Energieausweis wird derzeit erstellt\*\*\*

Hier können Sie Ihre Geschäftsidee umsetzen - gut geschnittene Gewerberäume zum Mieten in Mindelheim. Diese schönen Räume liegen im I. Obergeschoß eines Geschäftshauses mit weiteren interessanten Gewerbe- und Büroeinheiten. Geheizt wird die Anlage mit einer Gas-Zentralheizung. Parkplätze sind am Objekt. Große Fenster bringen viel Licht in die Räumen - so macht Arbeiten Spaß.

<u>Kennung</u>	5802
<u>Objektart</u>	Bürofläche
<u>Miete</u>	445,00 €
<u>Miete pro</u>	Monat
<u>Nebenkosten</u>	120,00 €
<u>Kaution</u>	1.200,00 €
<u>Gesamtfläche</u>	68 m <sup>2</sup>
<u>Bürofläche</u>	65 m <sup>2</sup>
<u>Anzahl Zimmer</u>	3
<u>Provision</u>	3x Monatskaltmieten zzgl. 19% MwSt.



**GERLINDE M. AHNE**  
**IMMOBILIEN**

Gerlinde M. Ahne Immobilien (IVD)  
Zertifiziert EU-Norm EN 15733

**Gerlinde Ahne**

Tel.: +49(8261) 7317272

Fax: +49(8261) 7317270

E-Mail: immobilien-ahne@t-online.de

## Ausstattung

Raumaufteilung:

zwei große Räume, ein Empfang, ein WC, eine kleine Teeküche.

Hochwertige weiße Kunststoffisolierfenster wurden eingebaut, schöne Bodenbeläge verlegt.

Eine kleine Teeküche ist vorhanden.

## Lagebeschreibung

Direkt in der attraktiven Bahnhofstraße liegen diese praktischen Gewerberäume. In der naheliegenden Innenstadt finden Sie alles für den täglichen Bedarf. Den Bahnhof ist fußläufig erreichbar. Die A96 erreichen Sie in wenigen Autominuten.



Grundriss

