



GERLINDE M. AHNE
IMMOBILIEN

Gerlinde M. Ahne Immobilien (IVD)
Zertifiziert EU-Norm EN 15733

Gerlinde Ahne

Tel.: +49(8261) 7317272

Fax: +49(8261) 7317270

E-Mail: immobilien-ahne@t-online.de



Erstbezug! Zentraler geht's nicht - 2-Zi. Wohnung in der Altstadt von Mindelheim!

Objektbeschreibung

Modernes Wohnen für Individualisten. ***Der Energieausweis ist gerade in Bearbeitung***
Mit dieser schönen Wohnung wurde ein kleines Juwel geschaffen. In der Innenstadt von Mindelheim liegt dieser moderne Neubau. Im I. OG finden Sie diese zeitlos und hochwertig ausgestattete Wohnung, gut durchdacht ist die Raumaufteilung. Massiv und energieeffizient wurde gebaut. Fußbodenheizung, Parkettböden und vieles mehr wurde eingebaut. Glastüren bringen viel Licht in die schönen Räume. Beheizt wird die Anlage über eine Gas-Brennwertheizungsanlage/dezentraler Brauchwassererwärmung. In allen Räumen wurde eine Fußbodenheizung verlegt, jeder Raum ist separat regelbar.
Ein TG-Stellplatz kann zusätzlich angemietet werden. Der Trocken- und Fahrradraum wird von den Bewohnern der Anlage gemeinsam benutzt.

Kennung	5826
Objektart	Etagenwohnung
Baujahr	2019
Miete	740,00 €
Nebenkosten	140,00 €
Garagenmiete	65,50 €
Kaution	1.480,00 €
Wohnfläche	82 m ²
Anzahl Zimmer	2
Heizungsart	Zentralheizung
Befuerung/Energieträger	Gas
Provision	Auftraggeber des Maklers ist der Vermieter



Ausstattung

Raumaufteilung: Frische Luft geniessen Sie gleich morgens auf Ihrem Balkon. Hier schliesst sich das geräumige Schlafzimmer an.

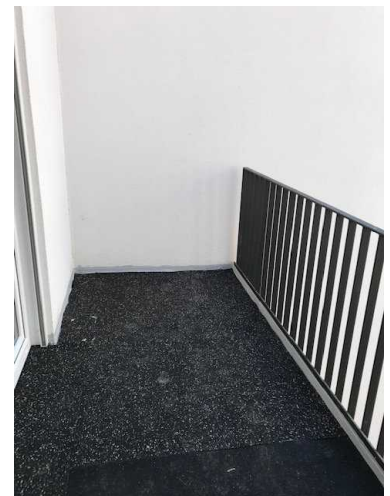
Gut geschnittene Diele mit Garderobebereich, lichter Wohn- und Essbereich mit Kochnische (ohne Einbauküche), der nach Westen ausgerichtet ist. Geschmackvoll ausgestattet ist das Bad mit einer Dusche und Badewanne, sehr praktisch ist auch der zusätzliche Handtuchheizkörper. Ein kleiner Abstellraum bietet Platz für die Waschmaschine.

3-fach-isolierverglaste Kunststofffenster mit elektrischen Rollläden, Parkettböden, weiße Raumtüren, Fußbodenheizung runden das Wohnvergnügen ab. Kabel- und Telekom-Anschlüsse sowie hochwertige Multimediasosen wurden verlegt.



Lagebeschreibung

Eine Lage, von der andere nur träumem können. Diese schmucke und ruhige Wohnanlage liegt mitten in der Altstadt von Mindelheim - herrlich, hier zu wohnen! Einkaufsmöglichkeiten liegen vor der Haustüre - bequem zu Fuß oder mit dem Rad zu erreichen. Mindelheim bietet viel Lebensqualität, in der charmanten Altstadt finden Sie alles für das tägliche Leben: Cafes, schöne Geschäfte, Kindergarten, Schulen, Gymnasium, Realschule. Vielseitige Sport- und Freizeitmöglichkeiten, Kunst, Museen und vieles mehr bietet diese aktive Stadt. Erholung finden Sie im nahe gelegenen Bergwald. Die A96 und den Bahnhof (München-Lindau) erreichen Sie in Kürze.





GERLINDE M. AHNE
IMMOBILIEN

Gerlinde M. Ahne Immobilien (IVD)
Zertifiziert EU-Norm EN 15733

Gerlinde Ahne

Tel.: +49(8261) 7317272

Fax: +49(8261) 7317270

E-Mail: immobilien-ahne@t-online.de

Die Objektbilder

Eingangsbereich – Glastüren



Grundriss

