



GERLINDE M. AHNE
IMMOBILIEN

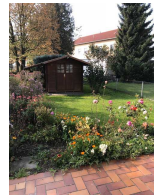
Gerlinde M. Ahne Immobilien (IVD)
Zertifiziert EU-Norm EN 15733

Gerlinde Ahne

Tel.: +49(8261) 7317272

Fax: +49(8261) 7317270

E-Mail: immobilien-ahne@t-online.de



Hier wohnen Sie gern - renoviertes RMH in ruhiger, sonniger Lage - MN!

Objektbeschreibung

Haus zur Miete in Mindelheim:

Suchen Sie ein neues Zuhause mit Komfort & Stil. Dieses Reihennittelhaus wurde in Massivbauweise erstellt und ist komplett unterkellert.

Das Haus wurde aktuell renoviert. Neue Vinylböden und ein neuer Treppenbelag sind bereits verlegt sowie die neuen WERU-Kunststofffenster (3-fach-verglast) und die neue Haustüre eingebaut. 2010 wurden die Fenster bereits auf der Südseite ausgetauscht. Der Balkon hat eine neue Verkleidung bekommen. Das Haus verfügt über einen tollen Grundriss. Große Fenster belichten die Räume.

Eine Erholungsoase bietet der zur Südseite ausgerichtete überschaubare Garten sowie die große Sonnenterrasse, hier können Sie Ihre Freizeit genießen.

Geheizt wird das Haus mit einer Gas-Zentralheizung (BJ 2005). Vom Keller führt eine Außentreppe in den Garten. Eine Garage gehört mit zum Objekt.

<u>Kennung</u>	5819
<u>Objektart</u>	Reihenhaus
<u>Baujahr</u>	1980
<u>Miete</u>	1.000,00 €
<u>Nebenkosten</u>	100,00 €
<u>Garagenmiete</u>	50,00 €
<u>Kaution</u>	3.150,00 €
<u>Grundstücksfläche</u>	210 m ²
<u>Wohnfläche</u>	135 m ²
<u>Anzahl Zimmer</u>	5
<u>Energieausweistyp</u>	Verbrauchsausweis
<u>Ausweis gültig bis</u>	22.10.2028
<u>Heizungsart</u>	Zentralheizung
<u>Befuerung/Energieträger</u>	Gas
<u>Energieausweisdatum</u>	22.10.2018
<u>Energieeffizienzklasse</u>	D
<u>Energiekennwert</u>	113,5 kWh/(m ² *a)
<u>Energie mit Warmwasser</u>	Ja
<u>Provision</u>	Auftraggeber des Maklers ist der Vermieter





GERLINDE M. AHNE
IMMOBILIEN

Gerlinde M. Ahne Immobilien (IVD)
Zertifiziert EU-Norm EN 15733

Gerlinde Ahne

Tel.: +49(8261) 7317272

Fax: +49(8261) 7317270

E-Mail: immobilien-ahne@t-online.de

Ausstattung

Raumaufteilung:

Keller: Waschkeller, großzügiger Hobbyraum, Heizung (Gas-Zentralheizung), kleiner Abstellraum.

EG: Wohn-Essbereich mit Südterrasse/Sichtschutz, sep.

Küche (ohne Einbauküche), Gäste-WC,

Garderobe/Windfang.

OG: drei Schlafzimmer, Südbalkon. Das Bad ist mit einer Wanne, zwei Waschtischen und einem WC ausgestattet.

DG: Kinderzimmer/Büro, Abstellraum.

Kabelanschluss ist im Haus.

***Gas- und Stromkosten werden direkt vom Mieter getragen!



Lagebeschreibung

Dieses Grundstück liegt sehr stadtnah und zentral zur Innenstadt. In ca. 10 Gehminuten sind Sie in der pittoresken Altstadt von Mindelheim - genießen Sie den Flair und die Lebensqualität dieser liebevollen Stadt. Sie finden hier alle Geschäfte fürs tägliche Leben. Vielseitige Schulen, Kindergärten, Bildung, Kunst, Aktivitäten, Vereine, schöne Geschäfte, vielseitige Sportmöglichkeiten, Naherholung und vieles mehr bietet die blühende Kreisstadt Mindelheim. Den Bahnhof und die A96 erreichen Sie in wenigen Autominuten.





GERLINDE M. AHNE
IMMOBILIEN

Gerlinde M. Ahne Immobilien (IVD)
Zertifiziert EU-Norm EN 15733

Gerlinde Ahne

Tel.: +49(8261) 7317272

Fax: +49(8261) 7317270

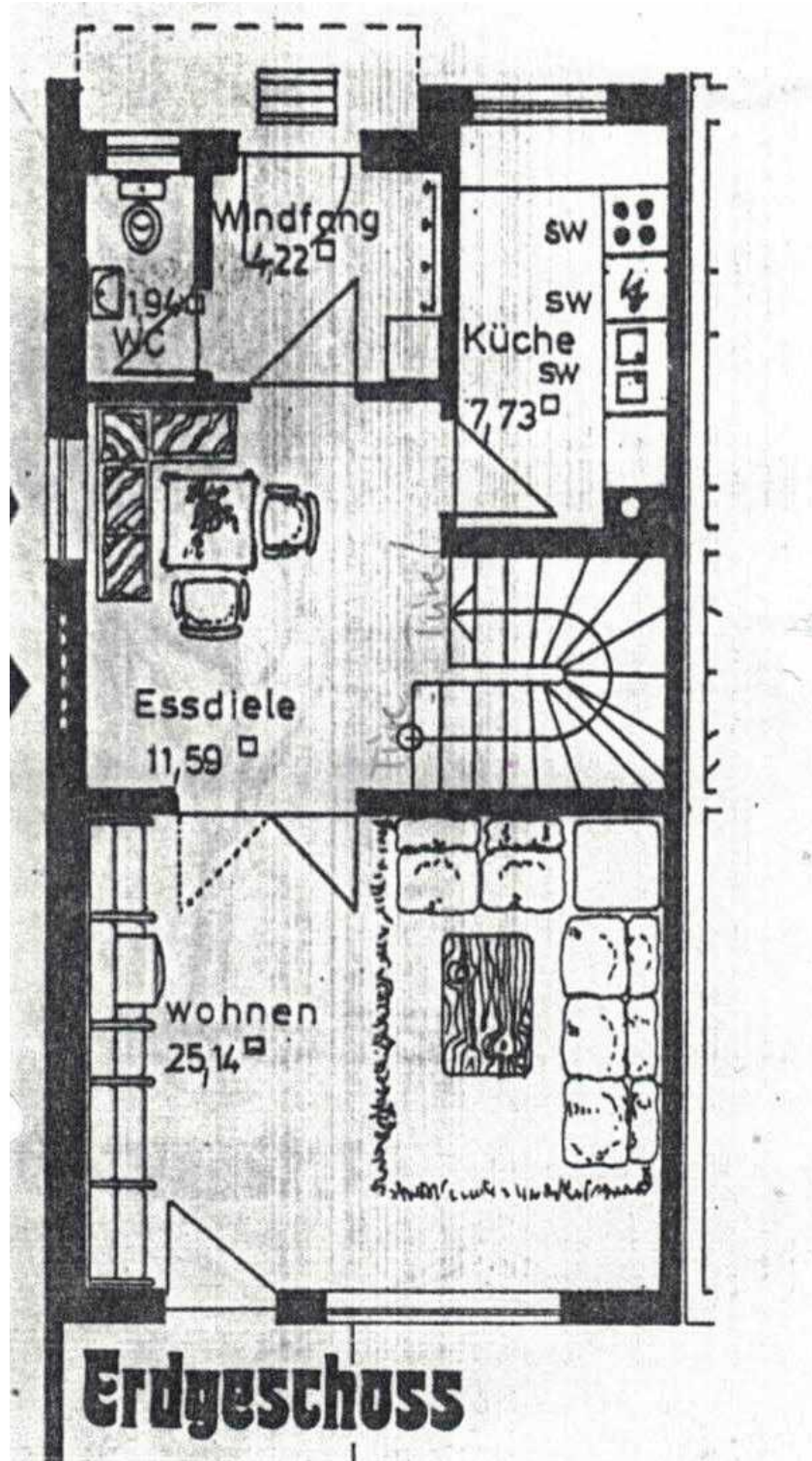
E-Mail: immobilien-ahne@t-online.de

Die Objektbilder

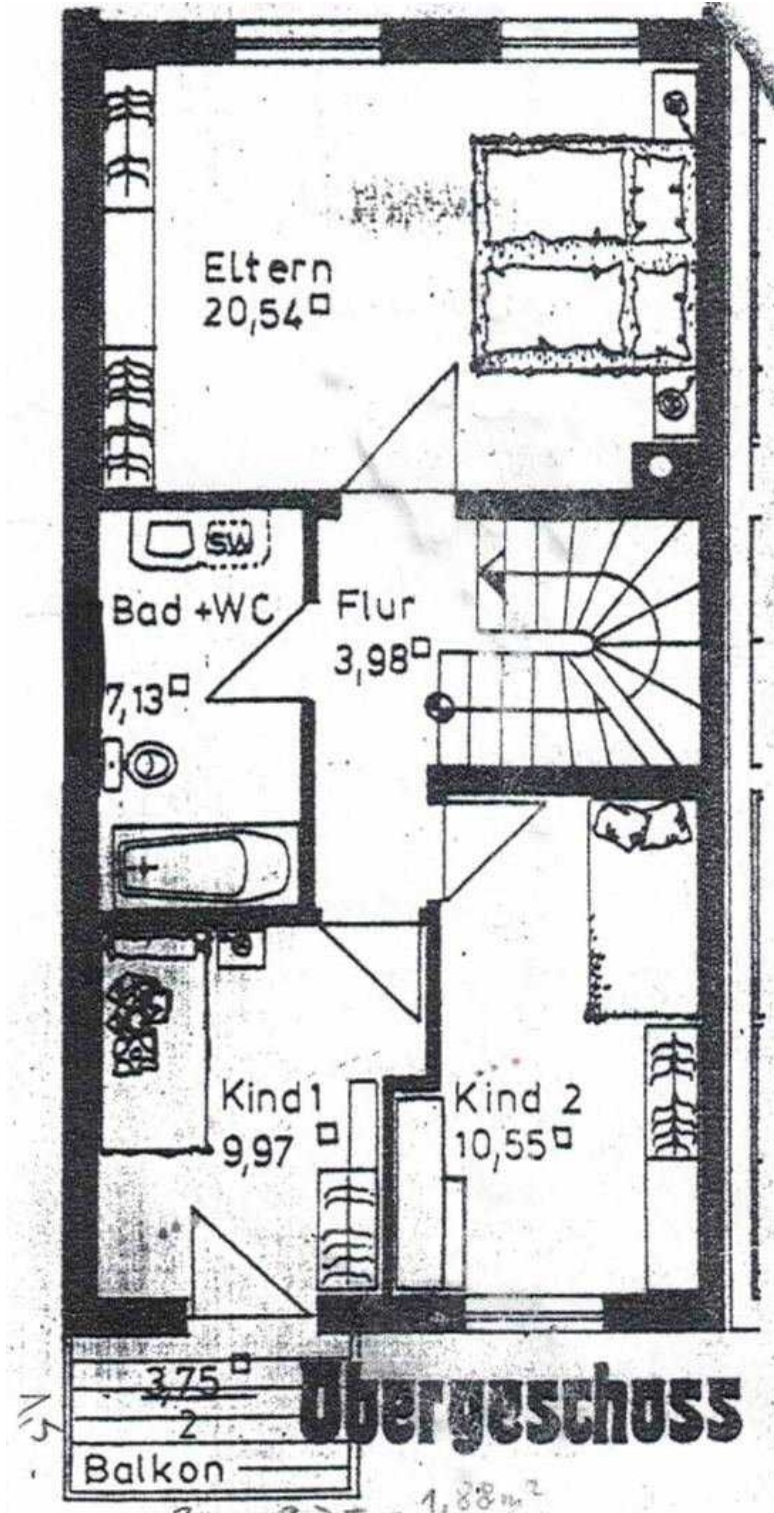
Bad mit Wanne



Grundriss
Grundriss EG

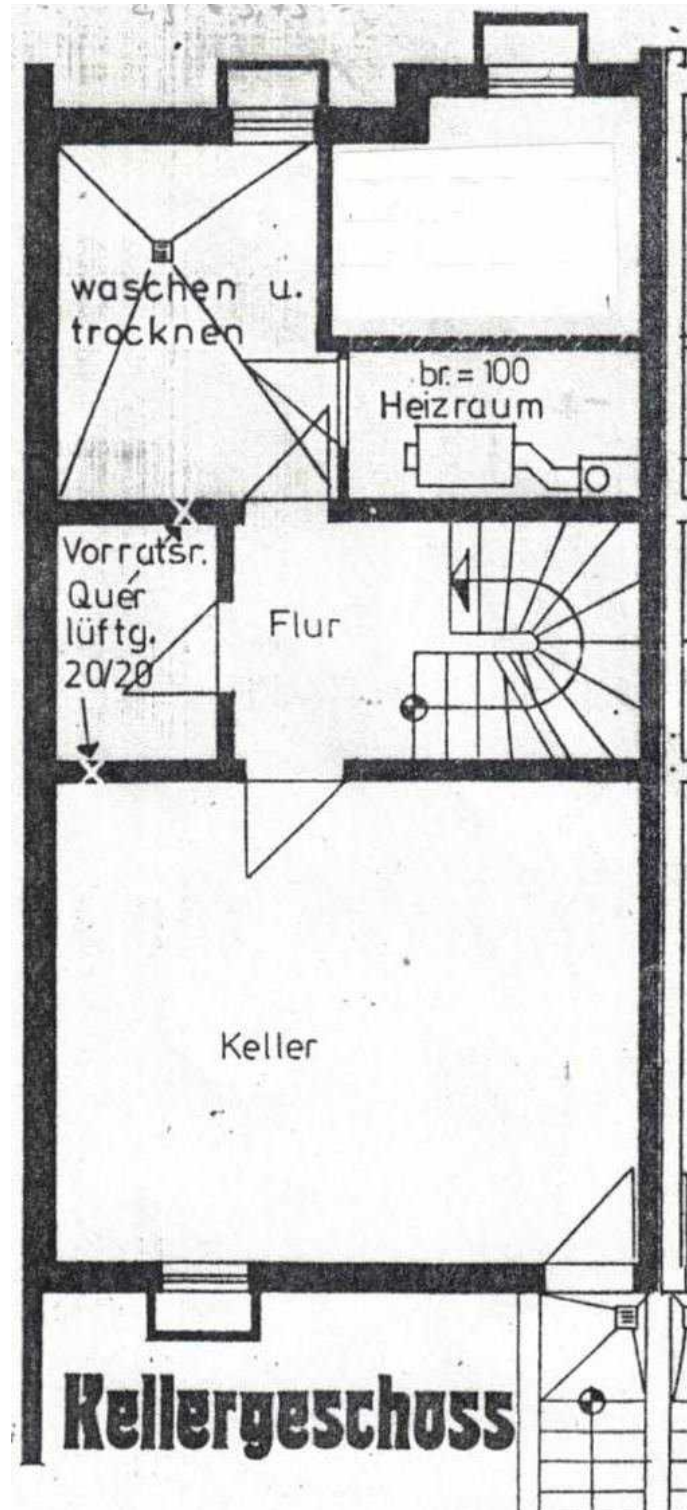


Grundriss
Grundriss OG



Grundriss

Grundriss Keller



Die Umgebung

Mikro-Ansicht – Makro-Ansicht

