



## Großer Traum unterm Dach - heimelige 4-Zi. DG Maisonette in Türkheim !

### Objektbeschreibung

Wohnung-Kauf in Türkheim:

Ein absolutes Highlight mit Blick gen Westen ist diese großzügige Maisonettenwohnung. Die toll geschnittene DG-Wohnung liegt im II. OG eines gepflegten Mehrfamilienhauses. Einfach nur Wohlfühlen und Relaxen ist hier angesagt. Die Wohnung wurde im Laufe der Jahre immer wieder renoviert. Der gediegene Wohnbereich ist zur West- und Nordseite ausgerichtet, eine gut geschnittene Loggia bietet Ihnen einen erholsamen Sonnenplatz. Eine Holz-Wendeltreppe führt Sie in das Atelier, von hier aus gibt es einen separaten Zugang ins Treppenhaus. Im Schlafzimmer stören die Schrägen nicht, ein großer Kleiderschrank findet hier auch seinen Platz.

Zur Wohnung gehört ein TG-Stellplatz und ein Kellerraum. Die Gemeinschaftsräume

Wasch-, Trockenkeller und Fahrradraum werden von allen Bewohnern benutzt. Beheizt wird die Anlage mit einer Gas-Zentralheizung.

<u>Kennung</u>	5824
<u>Objektart</u>	Maisonettewohnung
<u>Baujahr</u>	1994
<u>Kaufpreis</u>	299.000,00 €
<u>Gesamtfläche</u>	107,6 m <sup>2</sup>
<u>Wohnfläche</u>	71,31 m <sup>2</sup>
<u>Anzahl Zimmer</u>	4
<u>Energieausweistyp</u>	Verbrauchsausweis
<u>Ausweis gültig bis</u>	10.07.2028
<u>Heizungsart</u>	Zentralheizung
<u>Befuerung/Energieträger</u>	Gas
<u>Energieausweisdatum</u>	11.07.2018
<u>Energieeffizienzklasse</u>	D
<u>Energiekennwert</u>	122,1 kWh/(m <sup>2</sup> *a)
<u>Provision</u>	3,57% inkl. 19% MwSt.

## Ausstattung

### Raumaufteilung:

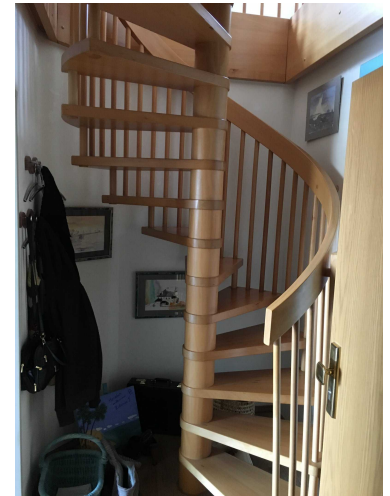
lichter Wohn- und Essbereich, sep. Küche mit moderner Einbauküche, zwei Schlafzimmer.

Bad mit Badewanne und Waschmaschinenanschluss.

Atelier: Holzwendeltreppe, großer Wohn- und Schlafbereich mit eigenem Zugang ins Treppenhaus.

Die Dachgeschossfenster wurden bereits durch Kunststofffenster ersetzt.

Laminatböden wurden verlegt, im Atelier liegt ein Teppichboden. Weiße Kunststofffenster mit Rollläden sind eingebaut.



## Lagebeschreibung

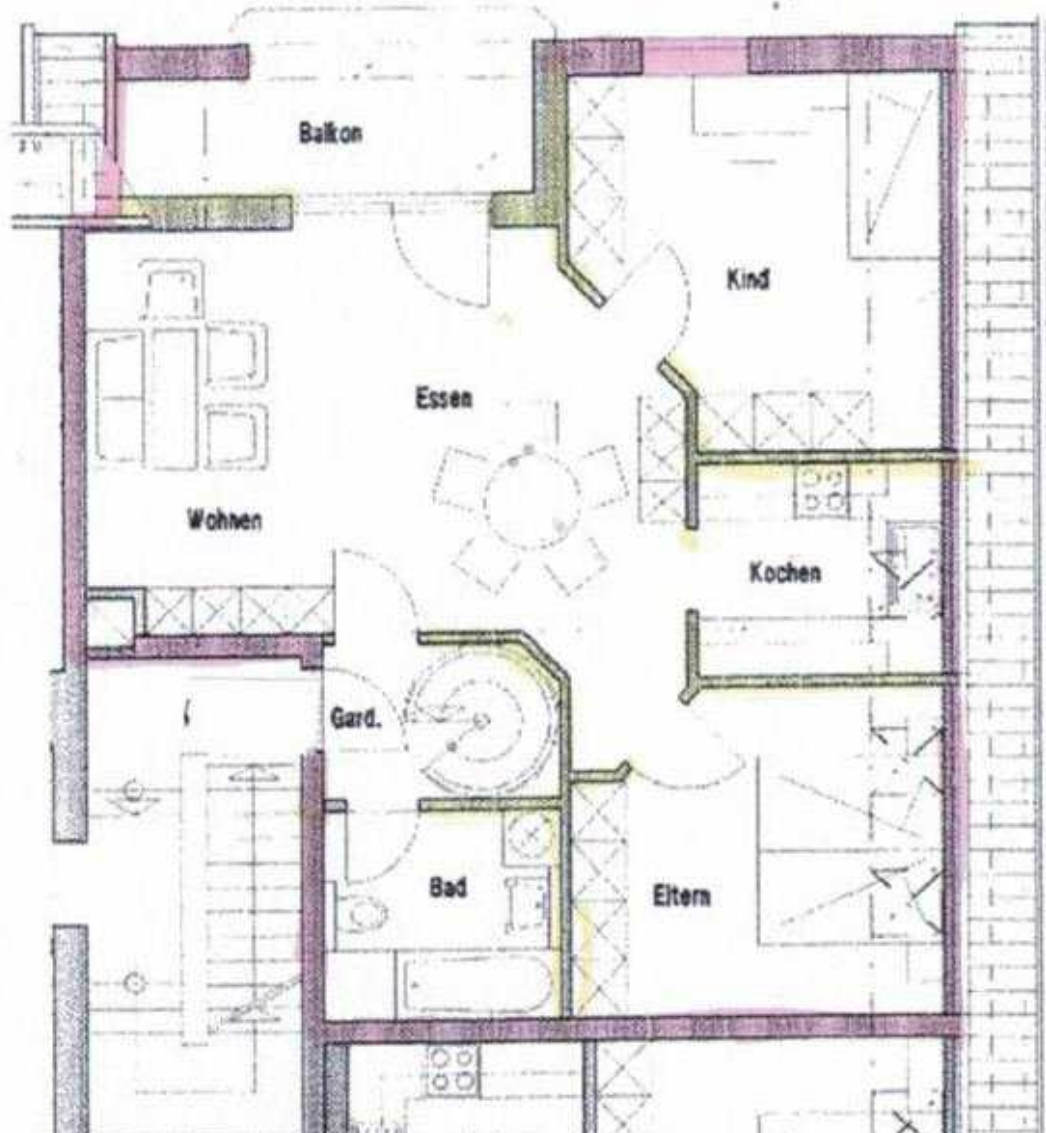
Mitten im Zentrum von Türkheim liegt diese schöne Wohnanlage.

Alle Einkaufsmöglichkeiten fürs tägliche Leben sind in Kürze erreichbar. Ein Discounter ist gleich in der Umgebung. Eigene Verwaltung, Vereine, Sportmöglichkeiten, Gymnasium, Mittelschule, Kindergarten in Kürze sind im Ort. In ca. fünf Autominuten erreichen Sie die A96. Die Kreisstadt Mindelheim und der Kurort Bad Wörishofen sowie Buchloe/Landsberg sind in wenigen Autominuten zu erreichen. Bahnanschluss München-Lindau.



## Grundriss

Grundriss 1.Ebene





**GERLINDE M. AHNE**  
**IMMOBILIEN**

Gerlinde M. Ahne Immobilien (IVD)  
Zertifiziert EU-Norm EN 15733

**Gerlinde Ahne**

Tel.: +49(8261) 7317272

Fax: +49(8261) 7317270

E-Mail: immobilien-ahne@t-online.de

## Grundriss

Grundriss Atelier

