



**GERLINDE M. AHNE
IMMOBILIEN**

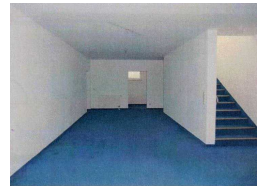
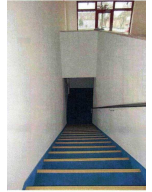
Gerlinde M. Ahne Immobilien (IVD)
Zertifiziert EU-Norm EN 15733

Gerlinde Ahne

Tel.: +49(8261) 7317272

Fax: +49(8261) 7317270

E-Mail: immobilien-ahne@t-online.de



Moderne Geschäftsräume im Erdgeschoss - Mindelheim!

Objektbeschreibung

Hier warten moderne Erdgeschoss-Gewerberäume auf Ihre Ideen. In einer belebten Wohn- und Geschäftsanlage liegen diese schönen Räume mit weiteren interessanten Gewerbe- und Büroeinheiten. Teilbar und flexibel ist diese zu vermietende Gewerbefläche mit großen Schaufenstern. Sie können den großen und hellen Raum im EG nach Bedarf einrichten, eine breite Treppe führt Sie ins Untergeschoss, hier befindet sich ein weiterer großer Raum für Ihre Ideen. Zwei oberirdische Stellplätze gehören zum Objekt. Parkmöglichkeiten für Ihre Kundschaft sind in der Umgebung.

<u>Kennung</u>	5797
<u>Objektart</u>	Einzelhandelsflächen
<u>Baujahr</u>	1995
<u>Miete</u>	550,00 €
<u>Nebenkosten</u>	170,00 €
<u>Kaution</u>	1.650,00 €
<u>Gesamtfläche</u>	100 m ²
<u>Verkaufsfläche</u>	50 m ²
<u>Energieausweistyp</u>	Verbrauchsausweis
<u>Ausweis gültig bis</u>	20.08.2027
<u>Heizungsart</u>	Zentralheizung
<u>Befuerung/Energieträger</u>	Gas
<u>Energieausweisdatum</u>	21.08.2017
<u>Energieeffizienzklasse</u>	D
<u>Energiekennwert</u>	118 kWh/(m ² *a)
<u>Provision</u>	3x Monatskaltmieten zzgl. 19% MwSt.



GERLINDE M. AHNE
IMMOBILIEN

Gerlinde M. Ahne Immobilien (IVD)
Zertifiziert EU-Norm EN 15733

Gerlinde Ahne

Tel.: +49(8261) 7317272

Fax: +49(8261) 7317270

E-Mail: immobilien-ahne@t-online.de

Ausstattung

Zwei Gewerberäume (individuell abteilbar), Anschluss für eine kleine Teeküche, ein separates WC ist vorhanden.

Hochwertige Kunststofffenster wurden eingebaut, ein Kellerabteil gehört zum Mietobjekt.

Im Erdgeschoss wurde Laminat verlegt, im Unterschoss liegt ein Teppich.

Lagebeschreibung

In Bahnhofsnähe, ca. 10 Minuten zu Fuß in die Mindelheimer Innenstadt. Nebenan liegt das Gewerbegebiet, das in Kürze über die Unterführung am Bahnhof zu Fuß oder per Fahrrad erreicht werden kann.



GERLINDE M. AHNE
IMMOBILIEN

Gerlinde M. Ahne Immobilien (IVD)
Zertifiziert EU-Norm EN 15733

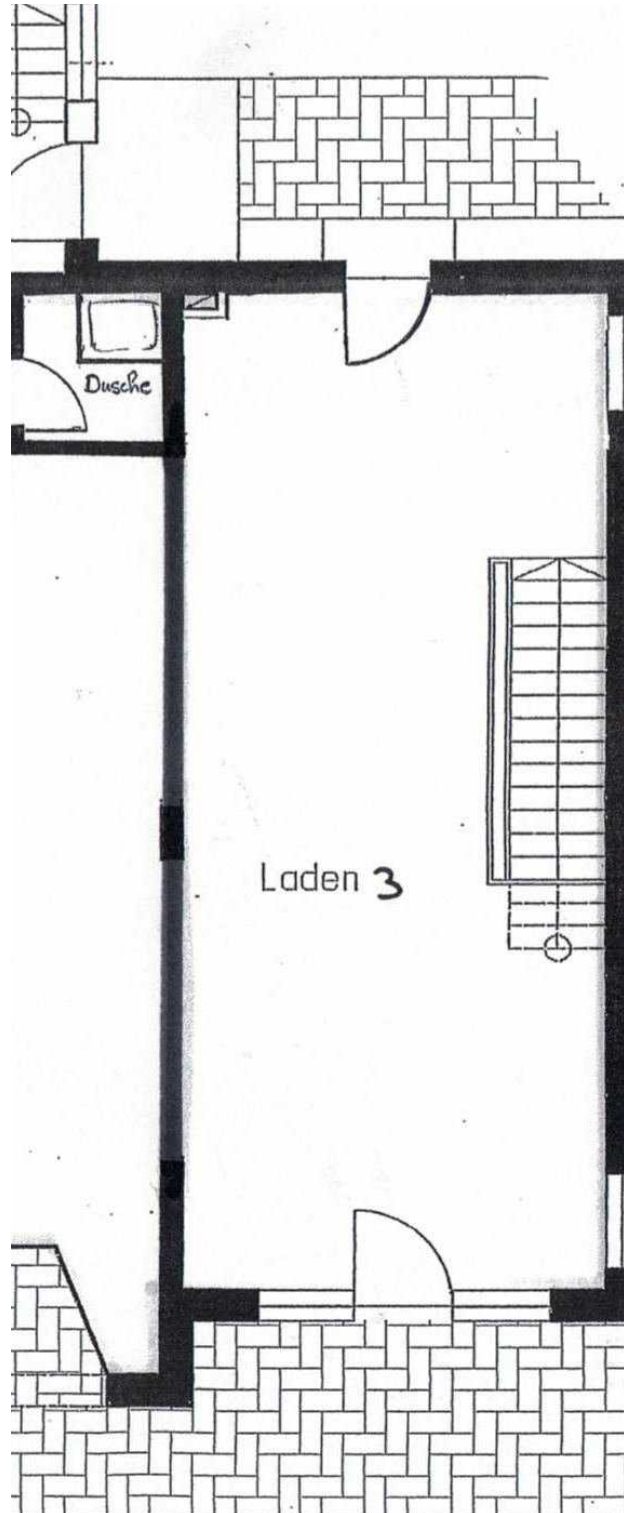
Gerlinde Ahne

Tel.: +49(8261) 7317272

Fax: +49(8261) 7317270

E-Mail: immobilien-ahne@t-online.de

Grundriss



Grundriss

