



**GERLINDE M. AHNE
IMMOBILIEN**

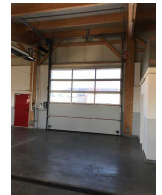
Gerlinde M. Ahne Immobilien (IVD)
Zertifiziert EU-Norm EN 15733

Gerlinde M. Ahne

Tel.: +49(8261) 7317272

Fax: +49(8261) 7317270

E-Mail: immobilien-ahne@t-online.de



Moderne Gewerberäume im Erdgeschoß - vielseitige Nutzungsmöglichkeit - Mindelheim!

Objektbeschreibung

*** Der Energieausweis ist in Arbeit und wird nachgereicht***

Wertbeständige und solide Gewerberäume im Erdgeschoss warten auf Ihre Ideen.

Ideal wäre die Nutzung als Werkstatt, Produktion, Lager und vieles mehr. .. Die große Halle verfügt über zwei hydraulisch bedienbare Rolltore (separater Warenein- und -ausgang möglich). Flexibilität durch Teilbarkeit ist gegeben. Ein strapazierfähiger Industrieboden wurde verlegt. Anschlüsse an Starkstrom und Druckluft sind vorhanden sowie ein Büro und Sanitäreanlagen. Im Hof gibt es fünf zugewiesene Parkplätze für Sie und Ihre Kunden. Geheizt wird mit einer Deckenheizung/Gas-Zentralheizung.

****Zu Miete und Nebenkosten wird die Umsatzsteuer optiert.

****Die PV-Anlage gehört nicht zum Mietobjekt****

<u>Kennung</u>	5784
<u>Objektart</u>	Produktions- und Lagerflächen
<u>Baujahr</u>	2012
<u>Miete</u>	990,00 €
<u>Nebenkosten</u>	250,00 €
<u>Kaution</u>	3.000,00 €
<u>Gesamtfläche</u>	160 m ²
<u>Verwaltung/Servicefläche</u>	140 m ²
<u>Bürofläche</u>	20 m ²
<u>Produktionsfläche</u>	140 m ²
<u>Provision</u>	3x Monatskaltmieten zzgl. 19% MwSt.





GERLINDE M. AHNE
IMMOBILIEN

Gerlinde M. Ahne Immobilien (IVD)
Zertifiziert EU-Norm EN 15733

Gerlinde M. Ahne

Tel.: +49(8261) 7317272

Fax: +49(8261) 7317270

E-Mail: immobilien-ahne@t-online.de

Ausstattung

Aufteilung: Sie haben einen großen Verkaufs- oder Ausstellungsraum zur Verfügung. Ein weiterer abgeschlossener Raum dient als Büro, Sanitärräume mit Dusche/WC sind vorhanden. Über dem Büro liegt ein separater Lagerraum/Archiv. Bisher wurde die Fläche als KFZ-Werkstatt benutzt, entsprechende Anschlüsse sind vorhanden.



Lagebeschreibung

In sonniger Lage und bestens erreichbar liegen diese gut geschnittenen Gewerberäume - neben Hauptverkehrsstraße - zentral im Gewerbegebiet von Mindelheim - gleich an der A96.



Die Objektbilder





GERLINDE M. AHNE
IMMOBILIEN

Gerlinde M. Ahne Immobilien (IVD)
Zertifiziert EU-Norm EN 15733

Gerlinde M. Ahne

Tel.: +49(8261) 7317272

Fax: +49(8261) 7317270

E-Mail: immobilien-ahne@t-online.de

Die Objektbilder

Außenansicht



Grundriss

Grundriss

